

# kana®

VZORNÍK DEKORATIVNÍCH VÁLEČKŮ

ВЗОРНИК ДЕКОРАТИВНИХ ВАЛЁЧКŮ

*Rádost z malování*

## Vážení obchodní přátelé,

představujeme Vám novou kolekci dekorativních válečků, fládrovacích pomůcek a originálních malířských šablon.

V první řadě se jedná o dekorativní a fládrovací válečky šíře 15 centimetrů s průměrem 6 centimetrů. K těmto válečkům nabízíme samozřejmě strojek s tradiční a léty osvědčenou konstrukcí.

Všechny výrobky obsažené v tomto katalogu jsou dodávány na objednávku s dodací dobou tři týdny. Jedná se totiž o úzce specializovaný sortiment, u kterého nečekáme velikou obrátkovost, ale přesto považujeme za nutné, mít ho zařazen v nabídce, alespoň v této podobě.

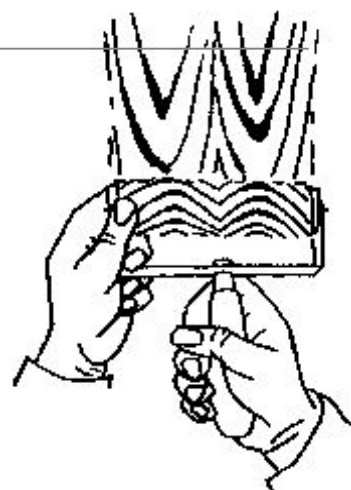
## Tipy a triky pro práci s fládrovacími válečky:

### 1. VYTÍRACÍ TECHNIKA (fládrování, žilkování) - imitace dřev

#### Postup práce:

Podklad se napustí (penetruje), vytmelí, přebrousí a zhotoví se podkladový nátěr. Tento nátěr by neměl být lesklý!! Na tento podklad se houbou nanese rovnými tahy lazurovací barva, klížená pivem nebo dextrínem (lepší je žlutý, protože je pružnější). Za stálého tahu za držadlo a současně s pomocí palce se váleček brzdí a zároveň se nechává mírně otáčet (viz obrázek). Tímto způsobem vytvoříme přesně takovou barevnou kresbu, jakou potřebujeme. Rovné žilky se vytahují hřebeny různé hustoty nebo kořeny plochého štětce, rozhánějí se fládrovacím kartáčem, jezevčíkem, malířskou štětkou nebo rozhaněčem. Plocha se potom "trenkuje" (lakuje řídkým lakem) a navrch lakuje.

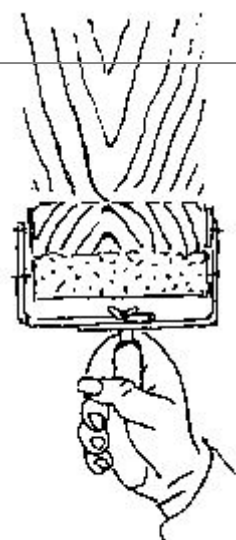
Fládrování by se mělo provádět v chladnějším prostředí, které výrazně ulehčuje práci.



### 2. TISKACÍ TECHNIKA (vymývací) - imitace dřev

#### Postup práce:

Na připravený podklad (viz odstavec VYTÍRACÍ TECHNIKA) se nanese rovnými tahy houbou potřebný tón lazury klížené pivem nebo dextrínem. Plochu rozpracujeme jemným molitanovým válečkem a uhladíme jezevčíkem nebo rozhaněčem. Vzor dřeva se tiskne fládrovacím válečkem s regulovatelnou vedlicí se suchým molitanovým válečkem. Znovu se rozhání jezevčíkem nebo rozhaněčem. Další postup je shodný s vytírací technikou - tedy potvrch se "trenkuje" (lakuje řídkým lakem) a poslední úpravou je finální lakování.



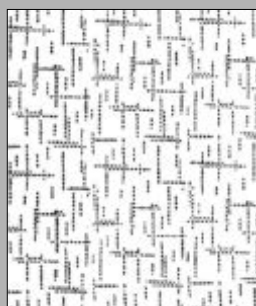
## Tipy pro objednávání dekorativních válečků:

1. ROZMĚRY - rozměry všech těchto válečků jsou shodné. Šířka 15 cm a průměr 6 cm.
2. BALENÍ - všechny vzory mají shodné balení 10 kusů (možnost dodat i jednotlivě).

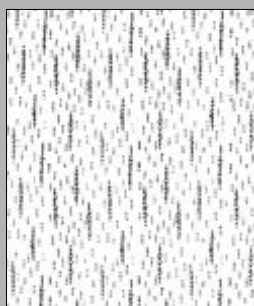
Samostatná vanička - se dvěma válečky na nános barvy na dekorativní váleček.

192 000

1 ks



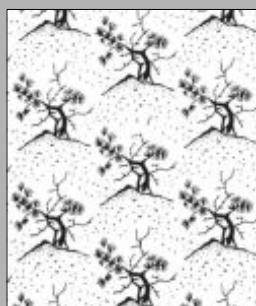
192 001 001



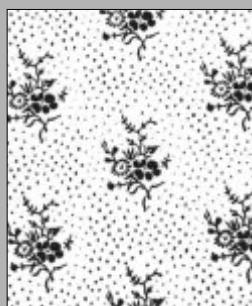
192 001 002



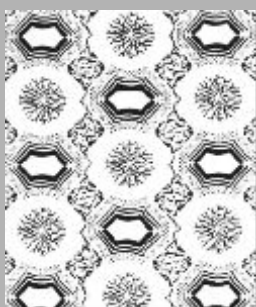
192 001 003



192 001 005



192 001 006



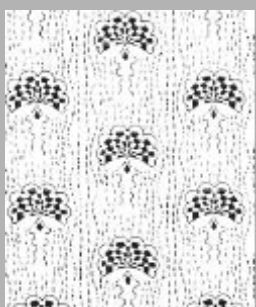
192 001 007



192 001 008



192 001 010



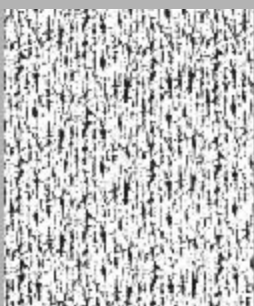
192 001 011



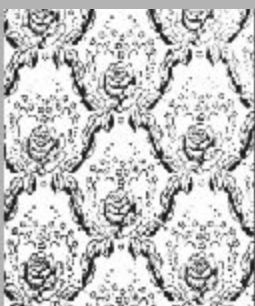
192 001 012



192 001 014



192 001 016



192 001 018



192 001 019



192 001 020



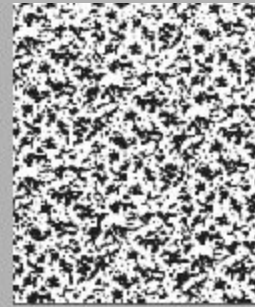
192 001 022



192 001 026



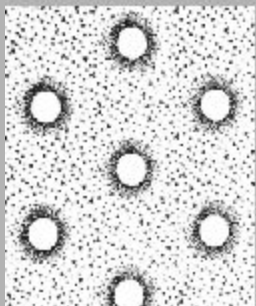
192 001 031



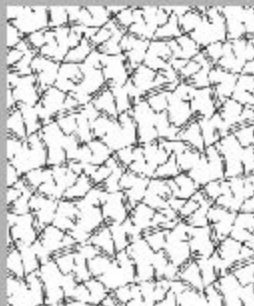
192 001 035



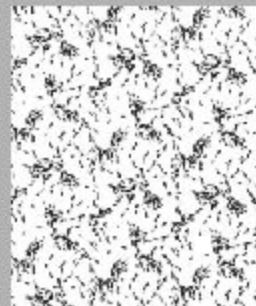
192 001 036



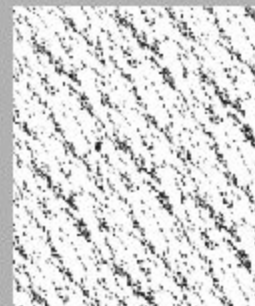
192 001 059



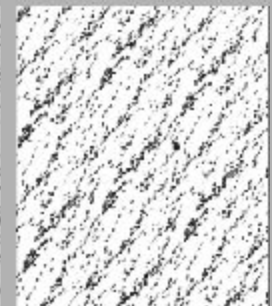
192 001 060



192 001 061



192 001 065



192 001 065

otočením vzniká další možnost



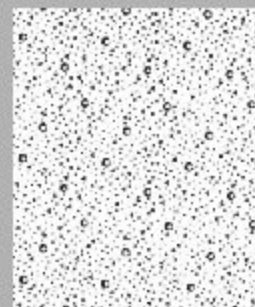
192 001 073



192 001 074



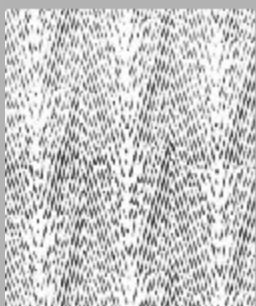
192 001 075



192 001 078



192 001 079



192 001 090



192 001 093



192 001 095



192 001 096



192 001 097



192 001 098



192 001 099



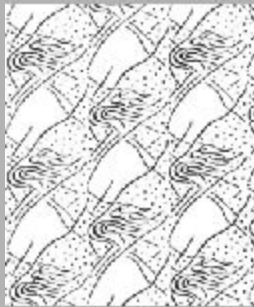
192 001 100



192 001 101



192 001 102



192 001 103



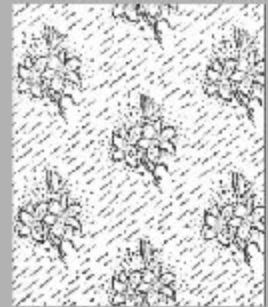
192 001 104



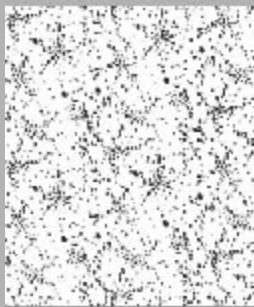
192 001 105



192 001 106



192 001 107



192 001 109



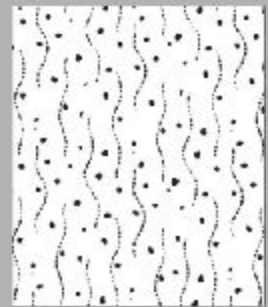
192 001 110



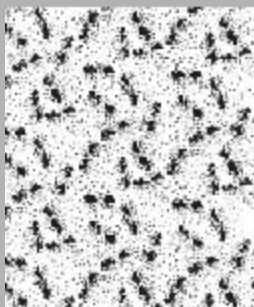
192 001 111



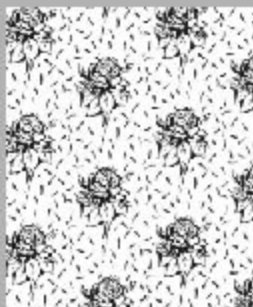
192 001 112



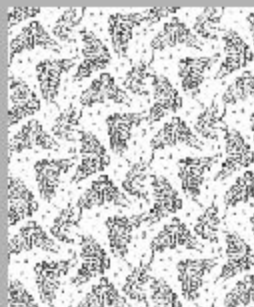
192 001 114



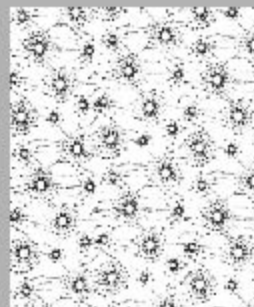
192 001 115



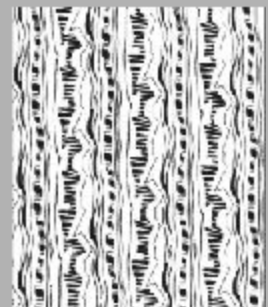
192 001 116



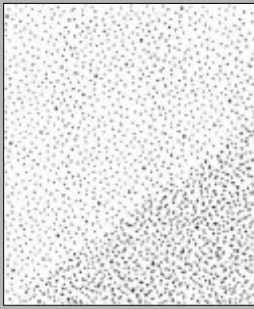
192 001 117



192 001 118



192 001 119



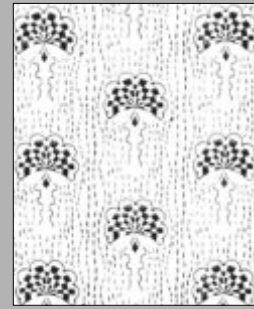
192 001 120



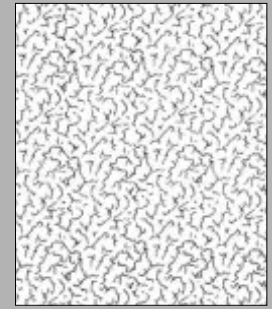
192 001 121



192 001 123



192 001 124



192 001 125



192 001 126



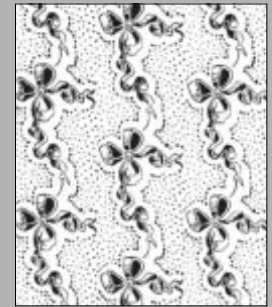
192 001 127



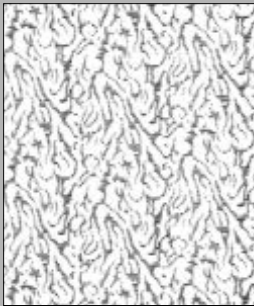
192 001 128



192 001 129



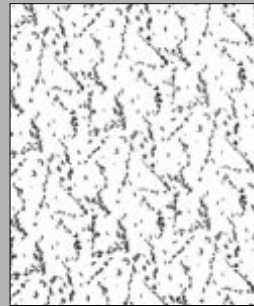
192 001 130



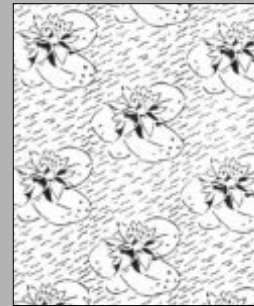
192 001 131



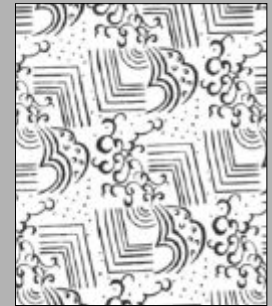
192 001 132



192 001 133



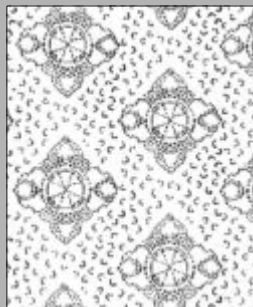
192 001 134



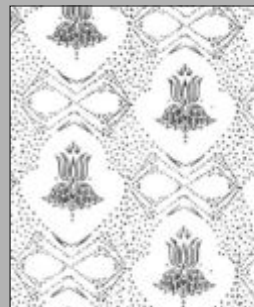
192 001 136



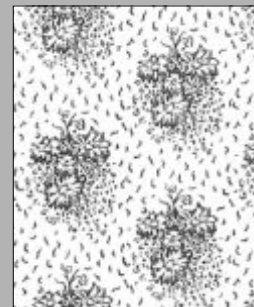
192 001 137



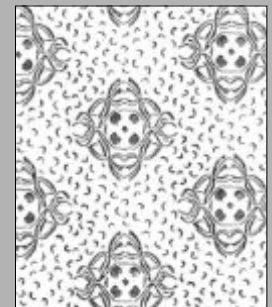
192 001 138



192 001 139



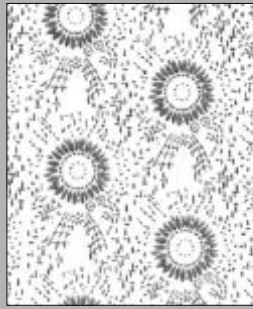
192 001 140



192 001 141



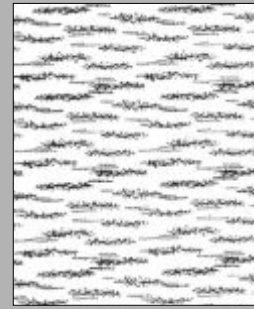
192 001 142



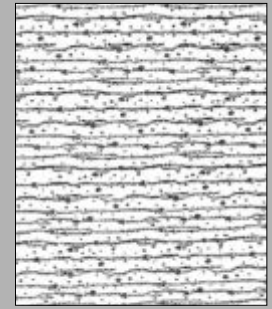
192 001 143



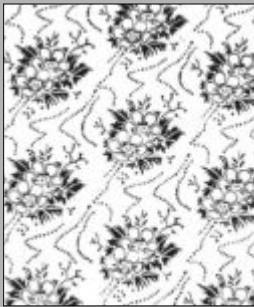
192 001 144



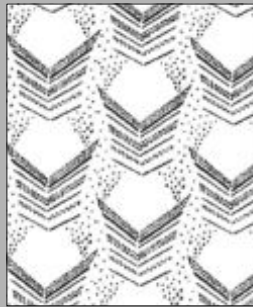
192 001 145



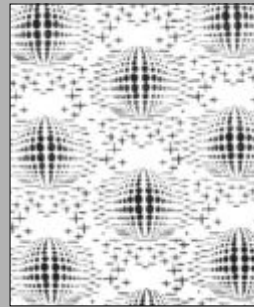
192 001 146



192 001 201



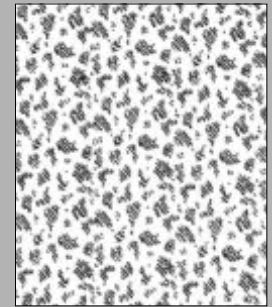
192 001 202



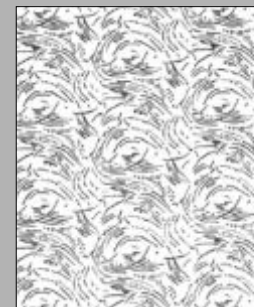
192 001 203



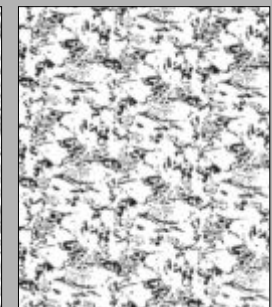
192 001 204



192 001 205



192 001 206



192 001 207



## MALÍŘSKÉ ŠABLONY

Další významnou novinkou v naší nabídce jsou malířské šablony. Zařadily jsme dvě sady, se kterými lze vytvořit téměř nekonečné množství kombinací.

### Jaké jsou přednosti našich malířských šablon?

- **MOŽNOST KOMBINACÍ** - lze použít každou zvlášť, ale vzájemně se doplňují a tak vytvářejí kompaktní celek. Lze docílit mnoho variant.
- **DLOUHÁ ŽIVOTNOST** šablon, nelámavost, rozměrová stálost, 100% odolnost proti vodě - omyvatelnost. Jejich pružnost zaručuje usnadnění práce v rozích - jsou přizpůsobivé povrchu.
- **RYCHLÉ PROVEDENÍ** - práci velice snadno zvládne jeden člověk.
- **MINIMÁLNÍ SPOTŘEBA BARVY** - k přenášení vzorů stačí vyždímaný štětec nebo KANAPORENOVÝ váleček.
- **ŠIROKÉ SPEKTRUM POUŽITÍ** - na stěny, dveře, nábytek, .....
- **JEDNODUCHÉ PROVEDENÍ** - šablony dobře drží na zdi i při pouhém přidržení rukou - lepší je použít lepicí pásku. Vyseknuté body na šablonách umožňují jednoduché navazování.

KAŽDÁ SADA OBSAHUJE PODROBNÝ NÁVOD

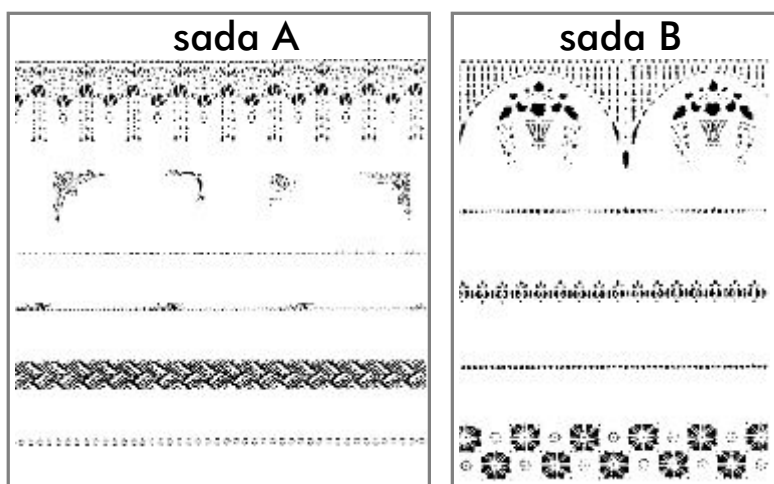
Sada malířských šablon - A

**192002001** 1 ks

Sada malířských šablon - B

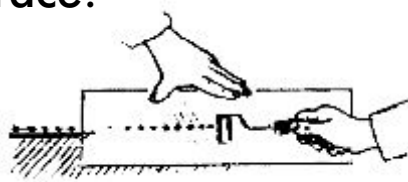
**192002002** 1 ks

V případě zájmu se obraťte na naše obchodní zástupce, kteří Vám tyto šablony předvedou.

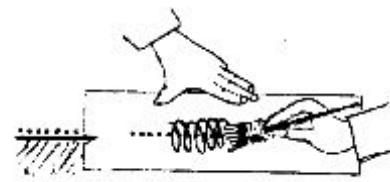


### Tipy na usnadnění práce:

Jsou dva nejpoužívanější způsoby nanášení barvy přes šablony - válečkem a štětcem.

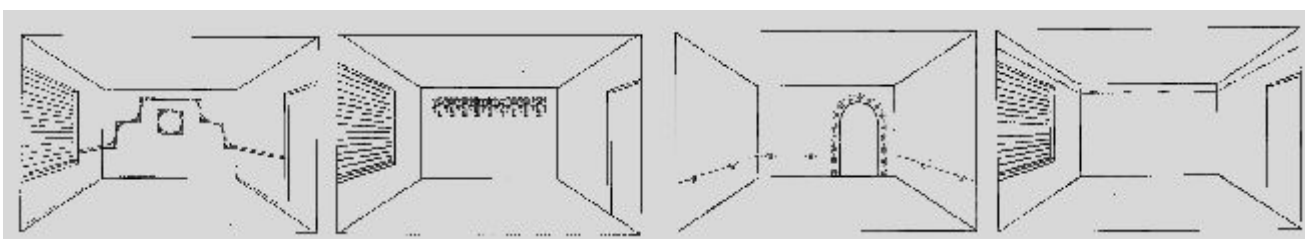


válečkem



štětcem

### Ukázky práce s malířskými šablonami:





**kana**<sup>®</sup>

KANA spol. s r. o.  
Matějkova 2014  
393 01 Pelhřimov  
Tel.: +420-565 30 30 11  
Fax: +420-565 33 20 14  
E-mail: [obchod@kana-pe.cz](mailto:obchod@kana-pe.cz)  
[www.kana-pe.cz](http://www.kana-pe.cz)